

飯南



高等学校

スクールガイド

2025

島根県立飯南高等学校

1年間の行事

1学期

入学式

4月



1年生
オリエンテーション

球技大会で優勝した!

6月

県総体



7月

球技大会



野球応援



8月

オープン ハイスクール



2学期

9月

鵬雲祭



10月 研修旅行



関西2泊3日
大学・企業見学で
学んだことを
共有します！



11月 飯南ジョブフェア



地域で働く人や企業が
説明に来てくださいます！



3学期

1月

スキー研修



飯南高校
ならではの行事です！

歩くスキー



12月 球技大会

2月

地域の方々がたくさん
協力してくれました！



3年生を送る会

3月



卒業式



中山間地域体験学習



生命地域学プレゼン

学校生活

おはようございます！



登校



あいさつ

すれ違う車の方、先生方や在校生同士はもちろん、
地域の方やバスの運転手さんなど、
みんなにあいさつをしています！
地域の方々からも
声をかけていただけて嬉しい！

授業



朝読書

校長の私も生徒と一緒に
朝読書しています



POINT

飯南高校はディスカッション形式の学習も多く、生徒が主体的に考える授業や、ICT機器を十分に活用したわかりやすい授業を取り入れています。また、先生との距離が近く相談したり指導を受けたりしやすい環境です。

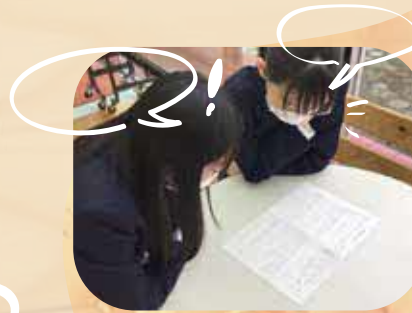
さらに、習熟度別少人数指導や個別指導も取り入れており、生徒それぞれの自己実現に向けた学習に力を入れています。

午後の授業



昼休み

地元のパン屋さんやお弁当屋さんが売りに来てくれます！



放課後 部活動など



帰りもバスの中から手を振ってあいさつ！



下校

部活動

野球部



秋季大会ベスト8

バレーボール部 (女子)



地域指導者の大学生が指導に来てくださっています!

テニス部 (女子)



運動部

※実績は令和5年度のもの



卓球部

スキー部



[アルペン] 男女
[クロスカントリー] 男子
インターハイ出場

剣道部



県新人戦女子団体6位

県総体準優勝
中国大会出場



ハンドボール部 (男子)

JRC 部



茶道同好会

高文連書道コンクール
特選

書道同好会



報道部



県総文祭 アナウンス部門,
朗読部門, ビデオメッセージ
部門 中国大会出場

文化部

※実績は令和5年度のもの



コンピュータ研究部

吹奏楽部



自然科学部

月根尾寮 寮生活

生活時程表

- 6:50 起床
- 7:00 点呼
朝掃除 / 食事当番準備
- 7:15 朝食開始
- 7:30 食事当番片付け開始
- 8:15 登校完了
昼食 (休日 11:30~14:00)
- 17:30 夕食・入浴
~20:45
- 19:30 門限・点呼
- 20:45 学習
~22:15 (試験期間中 20:00~)
- 22:15 点呼・清掃
- 22:30 就寝準備 (寮生会)
- 22:45 週番見回り・消灯
- 23:00 就寝

定員 56名
食事 3食

寮費 (食費等込)

40,000円 / 月 (令和6年6月時点)

※住民票を飯南町に移した場合、
町からの助成金 (10,000円 / 月) あり

閉寮期間

長期休業中など年4回



地域の方からりんごを
いただきました

掃除・洗濯・皿洗い・
ゴミ捨てなど全て自
分たちで行います！
自律した生活がおく
れるようになる！



毎日 20:45 から学習の時
間で勉強もがんばります！
試験期間中は 20:00 から
しっかり取り組んでいるよ



美味しくて楽しい食事
で元気いっぱい！
親睦も深まる！



食事



生活



学習

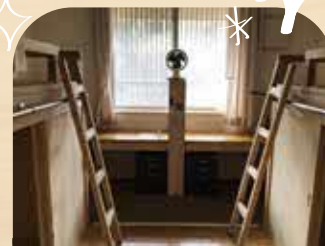
季節の
イベントも
あります！



週番



クリスマスパーティー



ホストファミリー



秋の例大祭で伝統の「はやしこ」に挑戦！



ホストファミリーの方々はみんな暖かくてフレンドリー！



Q. どうしてホストファミリーになっていただいたのですか？

A. 飯南町でずっと暮らしているため、田舎の良さを伝えたいと考えたからです。また、高校生で親から離れる決断をしたこと、送り出した家族に感謝し、何かお手伝いをしてあげたいと思ったからです。

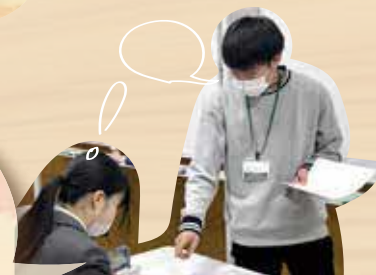
寮生が楽しく生活できるように努めています！
生徒と関わる機会ができて、学べることも多いです

舎監さん、炊事員さん
いつもありがとう！

学校から徒歩5分で通えて、授業でわからないところの解説や受験指導を丁寧にさせていただきます！

学習支援館

利用料金 5,000円/月
開講時間 平日 16:00~22:00
(寮生は火・水・木に利用可)



地域の支援



cafe&gallery 鐘や

学校から徒歩3分のところにオシャレなカフェが！中高生食堂では200円でおいしいごはんが食べられ、アート作品も鑑賞できます！



三日市自治会

入学式・卒業式には立て看板と万国旗でお祝いさせていただきます



舎監の方々



在校生の声

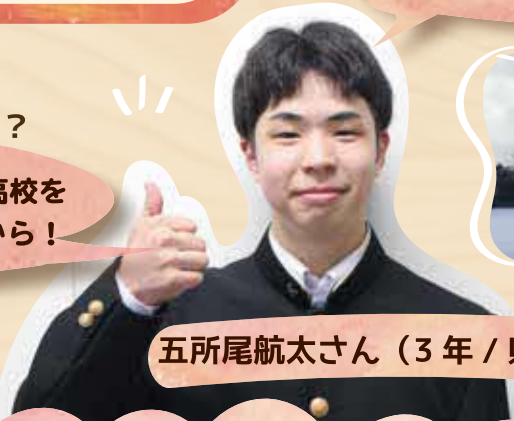
Q 趣味はなんですか？

A 飯南町の綺麗な風景の写真を撮る事です。



Q なぜ飯南高校へ？

A しまね留学で飯南高校を知り興味をもったから！



五所尾航太さん (3年 / 県外出身)

Q 将来の夢はなんですか？

A 飯南町のような中山間地域の中小規模農家を助ける活動をする事です。手頃で使いやすい農機具の開発を目指しています。

Q なぜ飯南高校へ？

A 習熟度別少人数指導に魅力を感じたからです。



岡野堇さん (2年 / 町内出身)

Q 中学と高校の違いはありますか？

A 授業数が増えて大変でした。ですが、中学校の頃から中高一貫教育で高校の先生に教えていただいたのですんなりと授業へ馴染むことができました。



Q 好きな行事はなんですか？

A 鵬雲祭です。クラスの間と協力して準備して、本番はとても達成感を感じることができます！

Q なぜ飯南高校へ？

A 来田監督に野球の指導をしていただきたくて入学しました。

Q なぜ飯南高校へ？

A 無償でスクールバスが利用でき通いやすいからです。



景山英さん (3年 / 県内出身)

Q 学校生活を送っていて感じることは？

A クラスの人数は少ないですがだからこそみんな仲がよく授業や行事も楽しいです！

Q 部活動は？

A 県内唯一のスキー部に所属しています。個人競技ですが大会などみんなで協力して日々活動しています。



Q 今頑張っていることは？

A 勉強と部活を両立することです。



伊藤奎志さん (3年 / 県内出身)

Q 部活動を通して学んだことは？

A 努力を続けることの大切さを学びました！甲子園出場目指して頑張ります。

寮長



岩本大政さん (3年 / 県外出身)

Q 寮での生活について教えてください
月根尾寮は先輩後輩、男女問わず仲良く生活ができる寮です。
平成26年12月に建った新しい寮で、設備はとも綺麗です！また、個人部屋はカーテンで区切られているのでプライベートな空間もあり、リラックスでき落ち着いて生活しています。
おおまかな生活時程は決まっていますが、食事や入浴の時間は自分で決めることができるので自分のペースで日々過ごすことができます。
季節ごとにバーベキューやクリスマス会などのイベントがありとても楽しいです！

Q 寮生活で感じていることはなんですか

月根尾寮には、個性豊かで元気なメンバーがたくさん揃っています。また、先生方や舎監さん、炊事員さんなどたくさんの方々から私たちが支援していただけるので安心して過ごせます！
寮の窓からは飯南町の四季折々の美しい大自然が一望でき、いつも癒されます。休日はホストファミリーさんの家でご飯を一緒に食べたり、部活をしたりして過ごしています！
大変なことももちろん多いですが、その分仲間と共に過ごす時間は一生の宝物になると思います！



朝生初咲さん (3年 / 県外出身)

Q 地域指導者について教えてください
テニス経験者の先生がいなかったので、大学生のコーチに地域指導者として学校へ来ていただいています。
大学生で年も近いので質問がしやすく、日々の練習や練習試合でも技術指導やアドバイスをいただけるので、すぐに課題を解決でき、とても感謝しています！



テニス部

制服

令和5年度から
組み合わせが選べる制服に
アップデートしました！



学習 カリキュラム



1年生

一人ひとりの自己実現を叶えるための
基礎的な力を身につけます

	1	2	3	4	5	6	7	8	9	10	11	12	13	14	15	16	17	18	19	20	21	22	23	24	25	26	27	28	29	30	31	32	33
共通	現代の国語	言語文化	地理総合	歴史総合	数学Ⅰ	数学A	科学と人間生活	化学基礎	体育	保健	音楽Ⅰ 美術Ⅰ 書道Ⅰ	英語コミュニケーションⅠ	論理・表現Ⅰ	家庭基礎	探究の時間	総合的な学習の時間	H.R活動																

2年生

選択したコースで自己実現に向けて、
さらに力を高めます

	1	2	3	4	5	6	7	8	9	10	11	12	13	14	15	16	17	18	19	20	21	22	23	24	25	26	27	28	29	30	31	32	33
I型	論理国語	文学国語	地歴探究	公共	数学Ⅱ	生物基礎	体育	保健	英語コミュニケーションⅡ	情報Ⅰ	生命地域学Ⅰ	ファッション造形基礎	ビジネス基礎	簿記	探究の時間	総合的な学習の時間	H.R活動																
II型	文系	論理国語	文学国語	古典探究	日本史探究 世界史探究	公共	数学Ⅱ	数学B	化学基礎	生物基礎	体育	保健	英語コミュニケーションⅡ	論理・表現Ⅱ	情報Ⅰ	地域生命Ⅰ	探究の時間	総合的な学習の時間	H.R活動														
	理系	論理国語	文学国語	古典探究	地理探究	公共	数学Ⅱ	数学B	物理基礎 生物基礎	物理 生物	化学	体育	保健	英語コミュニケーションⅡ	論理・表現Ⅱ	情報Ⅰ	地域生命Ⅰ	探究の時間	総合的な学習の時間	H.R活動													

習熟度別少人数指導や、個別指導で
個々の自己実現に向けた指導を
受けられます！



3年生

具体的な進路を決めて、自己実現を目指します

	1	2	3	4	5	6	7	8	9	10	11	12	13	14	15	16	17	18	19	20	21	22	23	24	25	26	27	28	29	30	31	32	33
I型	論理国語	文学国語	地歴探究	公民探究	数学Ⅱ	生態学基礎	体育	英語コミュニケーションⅡ	生命地域学Ⅱ	フードデザイン	簿記	情報処理	探究の時間	総合的な学習の時間	H.R活動																		
II型	文系A	論理国語	文学国語	古典探究	日本史探究 世界史探究	政治・経済	数学C	数学探究A	数学探究B	化学探究	生物探究	体育	英語コミュニケーションⅢ	論理・表現Ⅱ	地域生命Ⅱ	探究の時間	総合的な学習の時間	H.R活動															
	文系B	論理国語	文学国語	古典探究	国語探究	日本史探究 世界史探究	政治・経済	数学探究A	体育	英語コミュニケーションⅢ	論理・表現Ⅱ	英語探究	地域生命Ⅱ	フードデザイン	探究の時間	総合的な学習の時間	H.R活動																
	理系	論理国語	文学国語	古典探究	地理探究	数学Ⅲ 数学探究A	数学C	数学探究B	物理 生物	化学	体育	英語コミュニケーションⅢ	論理・表現Ⅱ	地域生命Ⅱ	探究の時間	総合的な学習の時間	H.R活動																

地域の特性や環境を活かして学ぶ
飯南高校独自のカリキュラム

生命地域学

自分を広げる、地域と学ぶ

関わる

多様な資源（モノ・コト）
に関心を持ち、他者（ヒト）
と協働する

描く 発信する

これまで得た知識や経験をもとに自分や地域の未来を描く

地域・高校の魅力や課題、自らの考えや夢を発信する

飯南ジョブフェア

働く大人との対話の中で仕事のやりがいや生きがいなどの仕事観・職業観を知ります。様々な価値観や生き方を聞くことで人生の幅を広げます。

自分を知る、地域を学ぶ



中山間地域体験学習

森林セラピーや建設業など、地域資源（ヒト・モノ・コト）について体験を通して学びます

課題研究

飯南町をフィールドに課題解決型学習を行います。課題設定能力や課題解決能力をはじめとした様々な力を育成します。



自分を描く、地域に還す



生命地域ラボ

個人の作品制作だけでなく、地域のイベントや設備の装飾、デザインなども行っています！



イルミネーションライブ



サマーツアーを企画



美術クラブ



「ホット」な学校です！

校長 岡 秀樹

「ホット」には「熱い」以外にも「活気に満ちた」「格好いい」さらには「目的にきわめて近い」という意味まであるようです。

熱量あふれるスタッフが、活気に満ちた学習環境を用意しています。少人数の学校であること、距離感の近さを最大限に活用して、お預かりした生徒の皆さんをたくましく格好いい大人に成長させます。

周囲は中国山地に抱かれた田舎の環境ですが、私たちはこれを「余白」と前向きにとらえており、飯南町のブランドメッセージにもなっています。

この魅力あふれるホットな飯南高校は、あなたの目的にきわめて近いのではないのでしょうか？皆さんの入学をお待ちしています！

「ホット」なスクールライフをおくりませんか？

生徒会長 和久利 昊生

豊かな自然、澄んだ空気と水。飯南高校は島根県の中山間地域にある小さな学校です。この小さな学校という特徴を活かした少人数指導は飯南高校ならではの特徴です。そのため、自分の力を大きく伸ばすことができ、あなたの「ヤリタイ！」を実現することができます。そして、「知り合いの知り合いは知り合い」と言われるほど生徒一人ひとりの距離が近くて仲が良く、地元の方との交流も盛んです。地元の方はいつも私たちの活動を全力でサポートしてくださっています。

「今を楽しめる学校」を作るため、生徒会執行部を中心に協力し合い、活動しています。皆さんも飯南高校で充実した楽しい3年間を過ごしましょう！お待ちしております！

高校生の神楽甲子園で日藝選奨を受賞しました！



神楽愛好会

公式インスタグラム
@IINAN.KAGURAAIKOUKAI

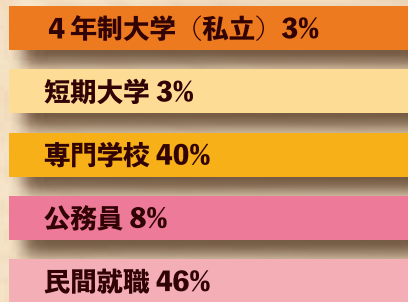
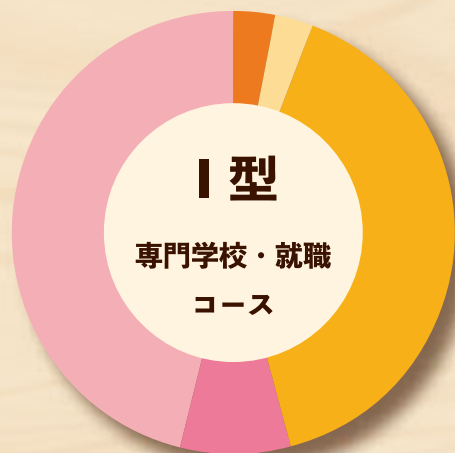
学校をもっとホットに！



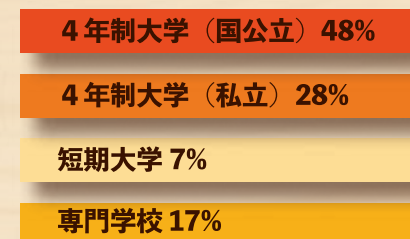
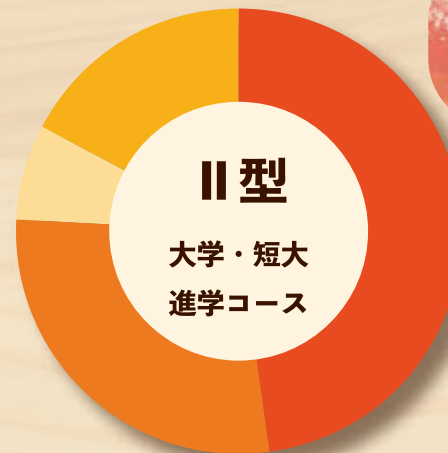
生徒会執行部



卒業後の進路



※令和5年度進路状況



※令和5年度進路状況

【4年制大学（私立）】

桃山学院大学, 比治山大学, 広島経済大学, 大阪商業大学, 姫路獨協大学, 九州共立大学, 広島国際大学

【短期大学（私立）】

大阪国際大学短期大学部, 大阪成蹊短期大学

【専門学校・各種学校】

トリニティカレッジ出雲医療福祉専門学校, 島根県東部技術校, 広島酔心調理製菓専門学校, 出雲医療看護専門学校, 広島医療秘書こども専門学校, 日本海情報ビジネス専門学校, 総合学園ヒューマンアカデミー広島校, 島根県歯科技術専門学校, トリニティカレッジ広島医療福祉専門学校, マインド・ビューティーカレッジ専門学校, 中和医療専門学校, 広島公務員専門学校, 島根リハビリテーション学院, 出雲コアカレッジ, 朝日医療専門学校広島校, 代々木アニメーション学院広島校, 島根デザイン専門学校, OCT 大阪工業技術専門学校, 香蘭ファッションデザイン専門学校, 専門学校日本動物 21, 広島製菓専門学校, 九州ビジュアルアーツ専門学校, 広島福祉専門学校, 他

【看護学校】

出雲医療看護専門学校, 浜田准看護学校

【公務員】

一般曹候補生, 飯南町役場, 島根県警察官, 自衛官候補生

【就職】

出雲村田製作所, 丸八ポンプ, ダイイチ雲南家電, 島根中央信用金庫, ネスター島根工場, ジェイ・エム・エス出雲工場, ISE広島育ち, 生活協同組合しまね, 山陰合同銀行, レフティーネット志茂, ウィンテック, 穴吹エンタープライズ, 島根ライトハウス, たなべたたらの里, 江田島荘, 山陰設備工業, 石見ワイナリー, サンエイト, 西日本旅客鉄道, 品川製菓, 有機の美郷, 都間土建, 山興緑化

※過去3年間の主な実績

【4年制大学（国公立）】

島根大学, 島根県立大学, 山口大学, 周南公立大学, 高知大学, 都留文科大学, 北九州市立大学, 静岡大学

【4年制大学（私立）】

広島経済大学, 鎌倉女子大学, 松山大学, 関西大学, 広島工業大学, 就実大学, 福岡工業大学, 岡山理科大学, 福山平成大学, 法政大学, 専修大学, 九州産業大学, 日本女子大学, 帝京大学, 鳥取看護大学, 安田女子大学

【短期大学】

大阪健康福祉短期大学, 相模女子大学短期大学部, 島根県立大学短期大学部

【専門学校】

京都コンピュータ学院, 日本歯科学院専門学校, 島根県立農林大学校, 香蘭ファッションデザイン専門学校, 神戸電子専門学校, 広島工業大学専門学校

【看護学校】

石見高等看護学院, 浜田医療センター附属看護学校

【公務員】

飯南町役場, 松江市消防 消防吏員

【就職】

社会福祉法人 静和会, 島根中央信用金庫

※過去3年間の主な実績

交通アクセス



〒690-3401 鳥根県飯石郡飯南町野萱800
TEL/0854-76-2333 FAX/0854-76-2344



ホームページ・SNS



飯南高校 HP



公式Instagram



学校案内動画



神楽愛好会Instagram

